

Bericht der Projektsteuerung HWSB Barby 2013

Stadtratssitzung

Stefan Gollmer, 21.03.2019



Inhalte

- 1 Maßnahmenübersicht – Förderung und Investition
- 2 Maßnahmenübersicht – Sachstand Durchführung
- 3 Ortsteile – Übersicht Durchführungsstände
- 4 Einzelmaßnahmen – Stand der Durchführung

Inhalte

- 1 Maßnahmenübersicht – Förderung und Investition
- 2 Maßnahmenübersicht – Sachstand Durchführung
- 3 Ortsteile – Übersicht Durchführungsstände
- 4 Einzelmaßnahmen – Stand der Durchführung

Maßnahmenübersicht

Stand Gesamtprogramm – Förderung und Investition

Sachstand Förderung	Summe Mio €		Anteil %	
Förderung gesamt beantragt, davon:	54,1	(54,1)	100	
Förderung bewilligt	49,9	(49,9)	92	(92,0)
Förderung Nachanträge offen	4,2	(4,2)	8	(8,0)
Förderung abgelehnt	0,0	(0,0)	0	(0,0)

Sachstand Investition	Summe Mio €		Anteil %	
Mittel Investition,	49,9	(49,9)	100	
Mittel beauftragt	34,7	(32,3)	59,7	(54,3)
Mittel verwendet	27,5	(25,8)	47,7	(42,5)
Mittel noch offen	23,4	(24,1)	52,3	(57,5)

Inhalte

- 1 Maßnahmenübersicht – Förderung und Investition
- 2 Maßnahmenübersicht – Sachstand Durchführung
- 3 Ortsteile – Übersicht Durchführungsstände
- 4 Einzelmaßnahmen – Stand der Durchführung

Maßnahmenübersicht

Sachstand Durchführung

Nach Maßnahmen	217 Maßnahmen		
Abgeschlossen	121	(Dez: 98)	55,76 %
in Bauausführung (LP 8)	29	(Dez: 13)	13,36 %
Bauleistungen beauftragt in Bauvorbereitung (LP 8.1)	0	(Dez: 7)	%
Aktuelle in Vergabe verfahren Bauleistungen (LP 7)	8	(Dez: 18)	3,69 %
in Planung	59	(Dez: 78)	27,19 %

Maßnahmenübersicht

Sachstand Durchführung

Nach Kosten Bau	Mio €		
Abgeschlossen Abgerechnet	26,2	(Dez: 20,4)	43,1 %
in Bauausführung	4,4	(Dez: 6,5)	8,8 %
Bauleistungen beauftragt in Bauvorbereitung	1,3	(Dez: 2,5)	2,6 %
Aktuelle in Vergabe verfahren Bauleistungen	5,0	(Dez: 3,5)	1,0 %
in Planung (inkl. PS)	13,4	(Dez: 17,0)	35,5 %
Gesamt	49,9	(Dez: 49,9)	100 %

Inhalte

- 1 Maßnahmenübersicht – Förderung und Investition
- 2 Maßnahmenübersicht – Sachstand Durchführung
- 3 Ortsteile – Übersicht Durchführungsstände**
- 4 Einzelmaßnahmen – Stand der Durchführung

Ortsteile

Barby – Übersicht Durchführungsstände – Straßen und Gebäude

aktuelle Maßnahmenstände

Fertiggestellt

In Bau

Bau beauftragt

Bau in Vergabe

In Planung



Ortsteile

Barby – Übersicht Durchführungsstände – ländliche Wege

Teilprojekt	In Planung	Bau in Vergabe	Bau beauftragt	In Bau	Fertiggestellt
601BA01 ländliche Wege Gutachten Süd					
646BA02 Gewässer Großer Dorfsee/ krumme Renne					
647BA03 ländliche Wege Gutachten Nord					
649BA04 Gewässer Barbyer Landgraben					
661BA05 Weg 089026_071 Elbwerder Barby					
662BA06 Weg 367002_026					
663BA07 Weg 367002_027					
664BA08 Weg 367002_029					
665BA09 Weg 367002_031					
666BA10 Weg 367002_034					
667BA11 Weg 367010_002					
668BA12 Weg 367010_004					
669BA13/ 670BA14 Wege 367010_010/ 367019_010					
676BA16/ 679BA18 Wege 367025_009/ 367025_020					

Ortsteile

Breitenhagen – Übersicht Durchführungsstände – Straßen und Gebäude

aktuelle Maßnahmenstände

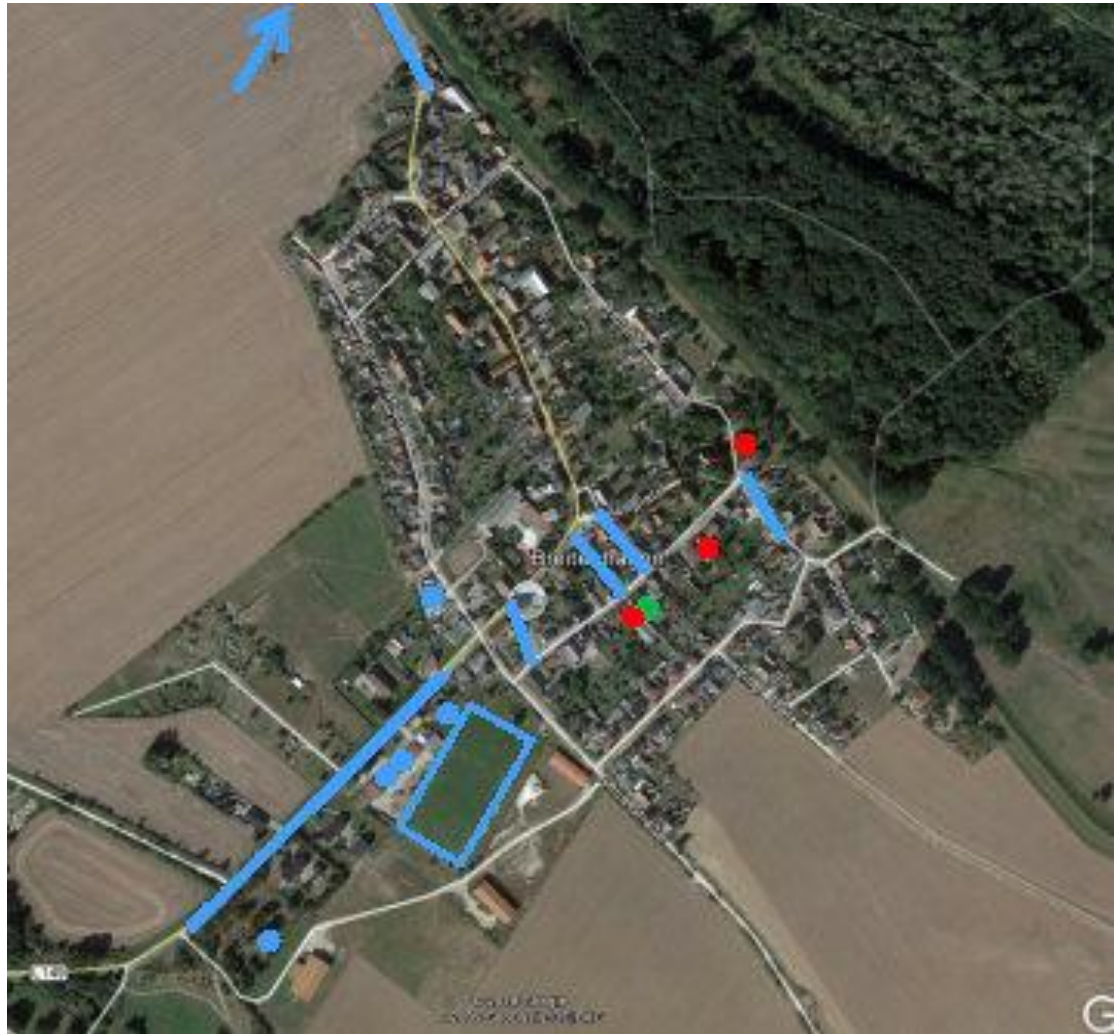
Fertiggestellt

In Bau

Bau beauftragt

Bau in Vergabe

In Planung



Ortsteile

Breitenhagen – Übersicht Durchführungsstände – ländliche Wege

Teilprojekt	In Planung	Bau in Vergabe	Bau beauftragt	In Bau	Fertiggestellt
603BR03 Weg 089026_902					
604BR02 Weg 367004_006					
605BR01 Weg 367004_011					
606BR07 Weg 367004_003					
607BR06 Weg 367004_004					
608BR08 Weg 367004_007					
609BR04 Weg 367004_009					
610BR10 Weg 367004_005					
611BR09 Weg 367004_008					
612BR08 Weg 367004_010					
614BR10 Weg 089026_064					

Ortsteile

Gr. Rosenberg – Übersicht Durchführungsstände – Straßen und Gebäude

aktuelle Maßnahmenstände

Fertiggestellt

In Bau

Bau beauftragt

Bau in Vergabe

In Planung



Ortsteile

Groß Rosenberg – Übersicht Durchführungsstände – ländliche Wege

Teilprojekt	In Planung	Bau in Vergabe	Bau beauftragt	In Bau	Fertiggestellt
613GR02 Weg 089026_065					
615GR07 Weg 367014_013					
618GR12 Weg 367014_005					
619GR11 Weg 367014_008					
620GR10 Weg 367014_016					
623GR09 Weg 367014_006					
624GR26 Weg 367014_003					

Ortsteile

Kl. Rosenberg – Übersicht Durchführungsstände – Straßen und Gebäude

aktuelle Maßnahmenstände

Fertiggestellt

In Bau

Bau beauftragt

Bau in Vergabe

In Planung



Ortsteile

Lödderitz – Übersicht Durchführungsstände – Straßen und Gebäude

aktuelle Maßnahmenstände

Fertiggestellt

In Bau

Bau beauftragt

Bau in Vergabe

In Planung



Ortsteile

Lödderitz – Übersicht Durchführungsstände – ländliche Wege

Teilprojekt	In Planung	Bau in Vergabe	Bau beauftragt	In Bau	Fertiggestellt
625LÖ02 Weg 367017_009					
626LÖ14 Weg 367017_011					
627LÖ12 Weg 367017_005					
628LÖ10 Weg 367017_007					
641LÖ15 Weg 367017_008					

Ortsteile

Tornitz – Übersicht Durchführungsstände – Straßen und Gebäude

aktuelle Maßnahmenstände

Fertiggestellt

In Bau

Bau beauftragt

Bau in Vergabe

In Planung



Ortsteile

Tornitz – Übersicht Durchführungsstände – ländliche Wege

	In Planung	Bau in Vergabe	Bau beauftragt	In Bau	Fertiggestellt
602TO04 Weg 367002_001					
640TO01 Weg zur alten Ziegelei					
644TO02 Weg 089026_069					
645TO03 Weg 089026_070					
648TO05 Weg 367002_002					
650TO06 Weg 367002_003					
651TO07/ 681TO23 Wege 367002_004/ 367025_028					
652TO08 Weg 367002_005					
653TO09 Weg 367002_006					
654TO10 Weg 367002_007					
655TO11 Weg 367002_008					
656TO12 Weg 367002_009					
657TO13 Weg 367002_012					
658TO14 Weg 367002_013					
659TO15 Weg 367002_014					
660TO16/ 678BA17 Wege 367002_019/ 367025_014					
671TO17 Weg 367025_001					
673TO19 Weg 367025_003					
674TO20 Weg 367025_004					
677TO21 Weg 367025_010					
680TO22 Weg 367025_021					
682TO24 Gewässer Tränke Werkleitz					

Ortsteile

Glinde – Übersicht Durchführungsstände – Straßen und Gebäude

aktuelle Maßnahmenstände

Fertiggestellt

In Bau

Bau beauftragt

Bau in Vergabe

In Planung

Maßnahmen in Pömmelte:
Fertiggestellt



Ortsteile

Sachsendorf – Übersicht Durchführungsstände – ländliche Wege

Teilprojekt	In Planung	Bau in Vergabe	Bau beauftragt	In Bau	Fertiggestellt
629SA09 Weg 089026_059					
630SA08 Weg 089026_061					
631SA07 Weg 367022_004					
632SA06 Weg 367022_005					
633SA05 Weg 367022_006					
634SA04 Weg 367022_008					
635SA02 Weg 367030_011					

Inhalte

- 1 Maßnahmenübersicht – Förderung und Investition
- 2 Maßnahmenübersicht – Sachstand Durchführung
- 3 Ortsteile – Übersicht Durchführungsstände
- 4 Einzelmaßnahmen – Stand der Durchführung

Einzelmaßnahmen

Auswahl – Stand der Durchführung

Straßenbau Klein Rosenberg

Saalweg, Angergasse: fertiggestellt

Edelbergstraße: fertiggestellt

Schlossstraße: fertiggestellt



Einzelmaßnahmen

Auswahl – Stand der Durchführung

Straßenbau Lödderitz

Breitenhagener Straße: fertiggestellt

Im Winkel: fertiggestellt

Teich/ Weg, Dorfstraße mit Buswendeplatz:
fertiggestellt



Einzelmaßnahmen

Auswahl – Stand der Durchführung

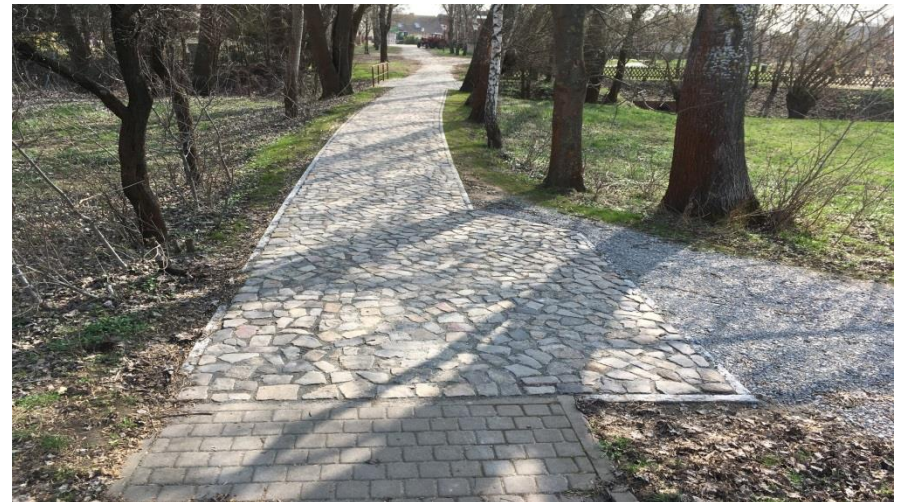
Straßenbau Glinde, Dorfstraße

Bereich Kirche fertiggestellt

Clemensfahrt, Weg zum Deich fertig

Aktuell im Bau:
Bereich zwischen Zufahrt Weg zum Deich
bis Kreuzung nahe Sporthalle

Einseitige Straßensperrung inkl.
Ampelanlage



Einzelmaßnahmen

Auswahl – Stand der Durchführung

Straßenbau Barby, Ziegeleiweg, Fahrtweg

Fahrtweg: fertiggestellt

Durchlass Landgraben: fertiggestellt

Aktuell Straßenbau Ziegeleiweg

Umleitung über Wiesenweg, Fahrtweg



Einzelmaßnahmen

Auswahl – Stand der Durchführung

Straßenbau Barby

Magdeburger Tor: im Bau

Griehner Weg: im Bau

Gethsemanestr: im Bau



Einzelmaßnahmen

Auswahl – Stand der Durchführung

Breitenhagen: Weg 609 BR 04 (in Bau)

Monplaisir: Weg 664 BA 08 (fertig)

Glinde: Weg 667 BA 11 (fertig)

Glinde: Weg 668 BA 12 (fertig)



A blue-tinted photograph of a city street with modern buildings. The image has a network overlay of white lines and dots in the upper right corner. The text 'DREES & SOMMER' is centered in white, bold, sans-serif font.

DREES & SOMMER

The background is a blue-tinted photograph of a modern city street. Tall buildings line the street, and a network of white lines and dots is overlaid on the right side, suggesting a digital or infrastructure theme. The overall mood is professional and forward-looking.

WIR BERATEN UND PLANEN ZUM BAUEN UND BETREIBEN

**DREES &
SOMMER**